



報告書

第 186 期

2017年4月1日 ▶ 2018年3月31日

株式会社 リーガルコーポレーション



事業ミッション

靴を通して、お客さまに、足元から美と健康を提供する。

当社は、1902(明治35)年の創業以来、一貫して靴の企画・製造・販売に従事しております。靴を履物であると同時に文化・生活の創造の原動力のひとつととらえ、新しい価値の提案をし、提供することで事業の発展を図ってまいります。

経営理念

- ・私たちは、お客さま第一にマーケット志向で行動する顧客創造企業を目指します。
- ・品質重視に徹した靴作りとサービスで、お客さまに安全と安心と満足を提供します。
- ・コンプライアンスの徹底と、事業を通じての人材の育成に努め、社会の皆さまから高い信頼を得る企業を目指します。

皆さまにおかれましては、平素は格別のご支援をたまり厚くお礼申し上げます。

当連結会計年度におけるわが国経済は、雇用や所得環境の改善が続くなか、景気は緩やかな回復基調で推移しておりますが、海外経済の不確実性や地政学的リスクの高まり等の影響もあり、先行きは不透明な状況が続いております。

靴業界におきましては、消費者の節約志向や低価格志向が継続するなか、スニーカーやスポーツシューズ需要が依然として根強く、婦人靴やレザーカジュアルが苦戦しております。また、「モノ消費」から「コト消費」へのシフトやEコマースの急成長による競争の激化等、消費の構造変化が顕著になっており、厳しい経営環境が続いております。

このような環境のなか、当社グループは、靴小売事業を核とした製造小売型企業体への進展を目指し、企画・開発から製造、調達、販売まで各部門がスピード感をもって連携することによって効率化を図るとともに、顧客ニーズやライフスタイルの変化に対応した店舗開発や商品提案を行い、新たなマーケットを創造していくことを重点課題として取り組んでまいりました。

これからも、モノづくりから販売まで高いレベルのパフォーマンスが発揮できるよう、イノベーションの継続とチャレンジ精神を持って企業価値の向上を図ってまいります。

今後とも、変わらぬご支援、ご愛顧をたまりますよう、よろしくお願い申し上げます。

ごあいさつ



2018年6月

代表取締役社長

岩崎幸次郎

役員 (2018年6月27日現在)

代表取締役社長	岩崎 幸次郎
専務取締役	大川 修一
常務取締役	安田 直人
取締役	水谷 基治
取締役	田中 互
取締役	浦 聖貴
取締役	武川 雄二
取締役(社外)	山本 真(新任)
常勤監査役	森 正博
常勤監査役	萩原 伸朗
監査役(社外)	大倉 喜彦
監査役(社外)	立馬 歳郎

関係会社 (2018年3月31日現在)

卸売子会社

株式会社フィット東日本
株式会社フィット近畿日本
株式会社タップス

小売子会社

株式会社ニッカ
東北リーガルシューズ株式会社
上海麗格鞋業有限公司

生産子会社他

岩手製靴株式会社
岩手シューズ株式会社
米沢製靴株式会社
チヨダシューズ株式会社
株式会社ニッカエンタープライズ
蘇州麗格皮革制品有限公司
香港麗格靴業有限公司 他

業績のハイライト

当期におきましては、靴小売事業の紳士靴は前年並みに推移いたしました。婦人靴全般およびカジュアルシューズが苦戦いたしました。また、靴卸売事業において、百貨店や量販店への販売が苦戦したことにより、売上高は34,205百万円(前年同期比4.1%減)となりました。

利益面につきましては、営業所移転に伴う土地の売却および投資有価証券の一部売却による特別利益の計上があったものの、売上高の減少により、営業利益は1,326百万円(前年同期比8.6%減)、経常利益は1,338百万円(前年同期比10.9%減)、親会社株主に帰属する当期純利益は772百万円(前年同期比13.2%減)となりました。

(単位:百万円)

業績の推移	2017年3月期	2018年3月期
売上高	35,671	34,205
売上総利益	15,843	15,466
販売費及び一般管理費	14,392	14,139
営業利益	1,451	1,326
経常利益	1,503	1,338
親会社株主に帰属する当期純利益	890	772

キャッシュ・フローにつきましては、営業活動によるキャッシュ・フローは、税金等調整前当期純利益を計上したものの、たな卸資産が増加したことにより、345百万円の収入(前期は2,291百万円の収入)となりました。

投資活動によるキャッシュ・フローは、営業所の移転や工場の建替えなどによる有形固定資産の取得などにより、1,124百万円の支出(前期は883百万円の支出)となりました。

財務活動によるキャッシュ・フローは借入金の返済や配当金の支払などがあったものの、長期借入れによる収入などにより、437百万円の収入(前期は521百万円の支出)となりました。

この結果、当期末の現金及び現金同等物は前期末比360百万円減の4,369百万円となりました。

(単位:百万円)

キャッシュ・フローの推移	2017年3月期	2018年3月期
営業活動によるキャッシュ・フロー	2,291	345
投資活動によるキャッシュ・フロー	△883	△1,124
フリー・キャッシュ・フロー	1,407	△778
財務活動によるキャッシュ・フロー	△521	437
現金及び現金同等物に係る換算差額	8	△19
現金及び現金同等物の期末残高	4,730	4,369

財務のハイライト

総資産につきましては、営業所の移転や工場の建替えによる有形固定資産の増加などにより、前期末比1,078百万円増の31,910百万円となりました。

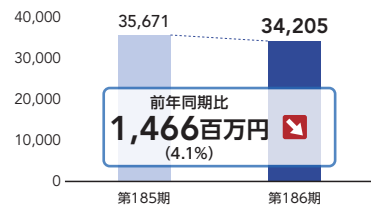
負債につきましては、長期借入金の増加などにより、前期末比544百万円増の15,364百万円となりました。

純資産につきましては、親会社株主に帰属する当期純利益を計上したことによる利益剰余金の増加などにより、前期末比533百万円増の16,546百万円となりました。自己資本比率は51.5%と、前期末比0.1%減少いたしました。

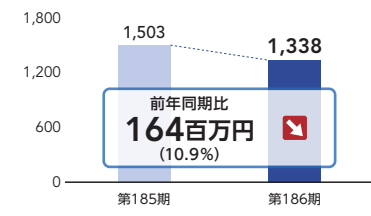
(単位:百万円)

財務の推移	2017年3月期	2018年3月期
流動資産	19,805	20,042
固定資産	11,026	11,868
資産合計	30,832	31,910
流動負債	11,286	10,692
固定負債	3,534	4,672
負債合計	14,820	15,364
純資産	16,012	16,546
負債及び純資産合計	30,832	31,910

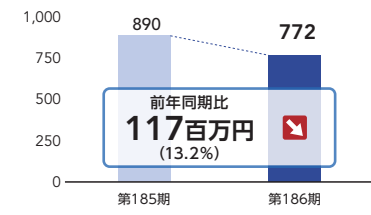
売上高 (百万円)



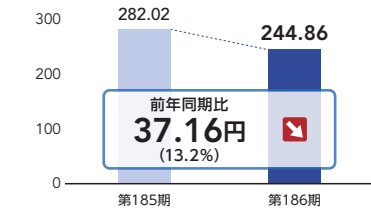
経常利益 (百万円)



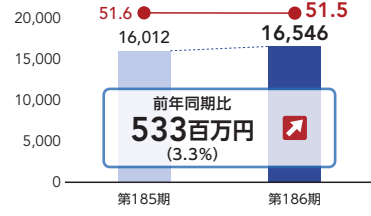
親会社株主に帰属する当期純利益 (百万円)



1株当たり当期純利益 (円)



純資産額 (百万円) ■ 自己資本比率 (%)



当社の主力生産工場の一つであるチヨダシューズ株式会社新潟工場は全面改築し、昨年8月より本格稼働いたしました。

新潟工場はグッドイヤーウエルト式製法の靴を主に生産しており、多品種少量生産にも対応し、主力ブランド「リーガル」や「シエットランドフォックス」、パターンオーダー「リーガルビルトトゥオーダーシステム」など高品質な製品の生産を行っています。当社の生産拠点としては国内最大規模を誇ります。

作業効率を重視して設計された奥行きのある社屋には、販売スタッフを中心に当社の「モノづくり」を学ぶための研修室を設け、従来の生産拠点とは違う「見える製造現場」としての機能も備えています。



チヨダシューズ株式会社 新潟工場
所在地 新潟県加茂市後須田285

TOPICS

LADIES REGAL Built to order system
レディースのパターンオーダーを開始しました

気に入ったデザインとカラーでつくる、
わたしのとおきシューズ。

とびきりの1足をカスタマイズできるパターンオーダー「リーガルビルトトゥオーダーシステム」。

メイドインジャパンでお届けする、本格的な仕立てのメンズライクなシューズです。

気に入ったデザイン、色や素材を選んで、他にはないオリジナルが完成します。

オーダーの流れ



展開サイズ：22.0cm～25.0cm
基本価格：47,520円(税込)～
甲革の種類、オプション
により変わります。
オプション：コンビネーションは
2,160円(税込)追加
お渡し：ご注文から約2ヶ月
受注状況により延びる
場合があります。



詳しくは取り扱い店舗、または当社ホームページ
(http://www.regalshoes.jp/shop/e/e_order_l/)をご覧ください。

TOPICS

まいにちに「歩く」を足して、ハッピーになろう
FUN+WALK

FUN+WALK PROJECTは、歩くことをもっと楽しく、楽しいことを
もっと健康的なものにするスポーツ庁の官民連携プロジェクトです。
「歩く」を入りに、国民の健康増進を目指しています。

もっと歩きやすい靴で、もっと歩きやすい服装で、通勤しませんか？
集中力が高まったり、健康にいいのはもちろん、気分が前向きになっ
て、仕事の効率アップにもつながるかも。

FUN+WALK STYLE

「リーガル」は楽しく歩いてイキイキと過ごせるシューズを提案します。
機能性はもちろん、履きやすさや歩きやすさにファッション性を兼ね備
えたアイテムをピックアップしました。

MEN'S



101W AH プレントウ 23,760円(税込)
ブラック



146W AH ローファー 23,760円(税込)
ダークブラウン



179W BD プレントウ 25,920円(税込)
ブラック



289W BB レースアップ 23,760円(税込)
ブラック

LADIES



W868 AF パンプス 17,280円(税込)
ベージュパープル
*リーガルシューズオリジナル



W866 AH パンプス 19,440円(税込)
ブラック
*リーガルシューズオリジナル



W854 AF パンプス 17,280円(税込)
ブラック
*リーガルシューズオリジナル



HB48 AE レースアップ 16,200円(税込)
ネイビー

他にもFUN+WALK PROJECTにオススメの商品をそろえました。詳しくは
(<http://www.regalshoes.jp/shop/e/efunwalk/>)をご覧ください。

TOPICS

店舗のご紹介

REGAL

「REGAL名古屋」が
移転リニューアルオープンしました。

2003年の開店以来ご愛顧いただきました「REGAL名古屋中日ビル」は、中日ビルの建て替えに伴い「REGAL名古屋」として大津通沿いに2018年4月30日移転リニューアルオープンいたしました。



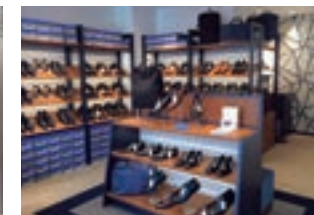
REGAL名古屋

所在地 愛知県名古屋市中区栄3-7-9 新鏡栄ビル1F
電話番号 052-242-2585
営業時間 10:00～20:00
定休日 不定休

KENFORD

「ケンフォードショップ」が
東京にオープンしました。

「丈夫で履きよく」を正統に受け継いだ上質な一足がコンセプトの「ケンフォード」。その専門店「ケンフォードショップ」が大阪堂島地下街に続き、東京神田淡路町に2018年5月1日オープンいたしました。



KENFORD神田淡路町店

所在地 東京都千代田区神田淡路町1-2-1 武蔵野ビル1F
電話番号 03-3257-5350
営業時間 11:00～20:00
定休日 不定休

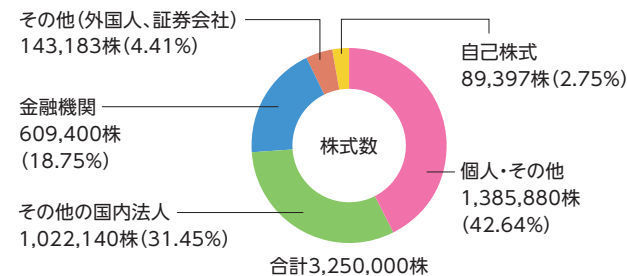
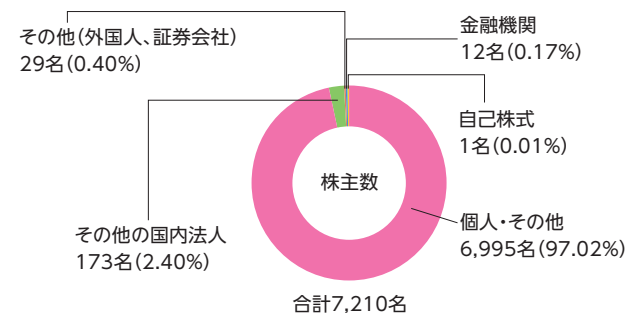
株式の状況(2018年3月31日現在)

- 発行可能株式総数 13,000,000株
- 発行済株式総数 3,250,000株
(うち自己株式数 89,397株)
- 株主数 7,210名
- 大株主

株主名	持株数(千株)
株式会社ニッピ	457
みずほ信託銀行株式会社	137
リーガル取引先持株会	129
中央建物株式会社	108
あいおいニッセイ同和損害保険株式会社	79
株式会社三菱東京UFJ銀行	78
株式会社みずほ銀行	68
ミツワ産業株式会社	59
日本トラスティ・サービス信託銀行株式会社(信託口)	55
株式会社ダブルエー	50

(注)自己株式は上記の大株主に記載していません。

● 所有者別分布状況



株主メモ

事業年度	毎年4月1日から翌年の3月31日まで
定時株主総会	毎年6月開催
基準日	定時株主総会の議決権 3月31日 剰余金の配当 3月31日 (中間配当を行う場合は 9月30日)
公告方法	電子公告 http://www.regal.co.jp/shoes/c/c9001/ ただし、事故その他やむを得ない事由によって電子公告による公告をすることができない場合は、日本経済新聞に掲載する方法により行います。
上場証券取引所	東京証券取引所
単元株式	100株
株主名簿管理人 特別口座管理機関	みずほ信託銀行株式会社
同連絡先	〒168-8507 東京都杉並区和泉二丁目8番4号 みずほ信託銀行株式会社 証券代行部 0120-288-324 (フリーダイヤル) (土・日・祝日を除く9:00~17:00)

証券会社等に口座をお持ちの場合住所変更や買取請求等各種お手続きは、原則として口座を開設されている証券会社等経由で行っていただくこととなりますので、ご利用の証券会社等へご連絡をお願いいたします。

単元未満株式をご所有の株主さまへ

ご所有されている株式のうち、単元未満株式につきましては、市場で売買することができませんが、ご希望により買増しまたは買取りの請求をしていただくことにより、市場で売買可能な単元株式にすることができます。

(例)120株をご所有の株主さまの場合

- 120株
 - ▲ 80株を買増請求して200株にする。
 - ▼ 20株を買取請求して100株にする。

詳細につきましては、口座を開設されているお取引証券会社等にお問い合わせください。なお、特別口座にて株式をお持ちの株主さまは、特別口座管理機関のみずほ信託銀行にお問い合わせください。

株主優待制度のご案内

年1回、3月31日現在の株主さまに対し、「株主ご優待券」を以下の基準により贈呈いたしております。

「株主ご優待券」は、定時株主総会終了後に発送しております。

贈呈基準	所有株数		1回当たりの贈呈枚数
	100株以上	300株未満	5,000円券1枚
	300株以上	500株未満	5,000円券2枚
	500株以上		5,000円券3枚
ご利用方法	・「株主ご優待券」は当社が運営する小売店舗(一部店舗除く)でご購入代金のお支払いとしてご利用いただけます。 ・「株主ご優待券」のみのご利用の場合は、釣銭のお支払いおよび現金とのお引き換えはできません。		
有効期限	発行から翌年6月30日までの1年間		

会社の概況(2018年3月31日現在)

- 設立 1902(明治35)年1月21日
- 本店所在地 〒279-8553 千葉県浦安市日の出2-1-8 047(304)7050(代表)
- 資本金 5,355百万円
- 事業内容 紳士靴、婦人靴、その他各種靴の製造、販売、修理
- 従業員数 210名(連結 1,215名)
- 事業所 本店 大阪支店
- 当社ホームページ <http://www.regal.co.jp/>

沿革

- 1902(明35)年 1月 機械靴の製造、販売を目的とし、東京市京橋区錦屋町(現東京都中央区銀座)に日本製靴株式会社を設立。
- 1903(明36)年 2月 本店を東京府南足立郡千住町中組(現 東京都足立区千住橋戸町)に移転。同所に本社工場を新設し、同年5月軍靴の生産、販売開始。
- 1945(昭20)年 10月 終戦により民需靴に全面転換。主にグッドイヤーウエルト式製法で紳士靴の生産、販売開始。
- 1958(昭33)年 8月 わが国で初めてダイレフトバルカナイズ式製法を導入。1960(昭35)年より同製法による安全作業靴の生産、販売開始。
- 1961(昭36)年 11月 米国ブラウン社(現 クラレス社)とリーガル・シューに係る技術導入契約を締結。「リーガル」ブランド各種紳士靴の生産、販売開始。
- 1970(昭45)年 10月 REGAL SHOES 1号店を東京駅八重洲口に出店。
- 1972(昭47)年 1月 「リーガル」ブランド婦人靴の生産、販売開始。
- 1973(昭48)年 9月 REGAL SHOES フランチャイズチェーン事業開始。
- 1990(平2)年 4月 米国ブラウン社(現 クラレス社)より「リーガル」ブランドの商標権を取得。
- 10月 社名を「株式会社リーガルコーポレーション」に変更。
- 12月 株式を店頭登録。
- 2004(平16)年 12月 ジャスダック証券取引所(現 東京証券取引所)に株式上場。
- 2005(平17)年 7月 中国上海市に「上海麗格鞋業有限公司」を設立。
- 9月 「リーガル」ブランドの海外1号店を中国上海市に出店。
- 2006(平18)年 9月 婦人靴ブランド「ナチュラライザー」1号店を出店。
- 10月 香港に海外調達の拠点として「香港麗格靴業有限公司」を設立。
- 2008(平20)年 4月 中国江蘇省に海外生産拠点として「蘇州麗格皮革制品有限公司」を設立。
- 2010(平22)年 8月 本店を千葉県浦安市に移転。
- 2012(平24)年 9月 紳士靴ブランド「シェットランドフォックス」1号店を出店。
- 2016(平28)年 6月 紳士靴ブランド「ケンフォード」1号店を出店。
- 2017(平29)年 9月 大阪支店を大阪市中央区に移転。